



Greve TandlægeCenter  
[www.grevetandcenter.dk](http://www.grevetandcenter.dk)





Nabil Channir  
Tandlæge og klinikejer  
Ansæt på klinikken siden 2006

## Behandlingsfilosofi

Vores filosofi er ganske enkel **“Bevar dine egne tænder – hele livet!”**. Målet for tandklinikken er at hjælpe dig bedst muligt med at bevare dine egne tænder hele livet.

## Forebyggende behandling

Dette er tandklinikkenes vigtigste funktion. Gennem årene viser statistikken, at Greve TandlægeCenter foretager færre tandudtrækninger og laver færre fyldninger i forhold til øvrige klinikker. Dette mål søger vi at opnå ved først og fremmest at forebygge tandsygdomme.

## Tryghed

Tryghed for dig, er det vigtigste for os. Vi mener, at tryghed er baseret på tillid, og derfor er god kommunikation afgørende. Tandlægeskræk er meget udbredt i Danmark, og det tager vi meget alvorligt. Vi gør alt hvad vi kan for at sørge for, at behandlingen foregår i en afslappet og stressfri atmosfære.

## Holdbar tandbehandling

Kvaliteten af vores tandbehandling er altafgørende. Det er vores faste overbevisning, at behandlingen altid skal ske med så holdbare materialer som muligt. For at være på forkant med udviklingen anvender personalet meget tid på kurser og kongresser i såvel ind- som udland.



## Ny patient

### En ny begyndelse?

Er det længe siden du sidst har besøgt tandlægen, er du velkommen til at starte på ny hos os.

Dit første besøg på klinikken indledes med en snak således, at du kan få lov til at danne dig et overblik, og lære dine muligheder at kende. Vi ønsker at vide hvad dine behov og ønsker er, så vi i

fællesskab kan planlægge den behandling, der er bedst for dig.

### Vi sørger for alt!

Mange tror, at det er en besværlig og tidskrævende proces at skifte tandlæge, men det er det slet ikke. Vi sørger nemlig for at kontakte din tidligere tandlæge og få tilsendt al journalmateriale.

### [www.grevetandcenter.dk](http://www.grevetandcenter.dk)

Der er mulighed for at læse meget mere om os på vores hjemmeside.

### Ring på telefon: 4360 0209

Du er selvfølgelig også velkommen til at ringe og snakke med os om dine muligheder.

# Behandlinger

## Tandeftersyn og tandrens

Ved et tandeftersyn kontrollerer vi dine tænder, tandkød, mundslimhinde, mundhygiejne og gamle fyldninger. Får man foretaget sit tandeftersyn regelmæssigt, når sygdomme og skader på tænder og tandkød ikke at udvikle sig, idet de opdages og behandles i tide.

Ved en tandrensning fjernes tandsten og belægninger, hvilket forebygger tandkødsbetændelse og paradontose.

## Tandfyldninger

Det mest almindelige fyldningsmateriale i dag, er plast. Det har i mange år været anvendt til især fortænder, da det er tandfarvet. De materialemæssige egenskaber er nu blevet så gode, at plast i de fleste tilfælde anvendes i kindtænder.

## Kroner

Er der mistet meget af en tand, kan det være nødvendigt at få en krone. Kronen beskytter det, der er tilbage af din egen tand, meget bedre end en fyldning i plast eller sølvamalgam. Det er ofte knækkede og rodbehandlede tænder samt tænder med meget store fyldninger, der har behov for en krone, hvis man ønsker at bevare tanden mange år fremover.

## Broer

Mistede tænder kan ofte erstattes af en bro. Da en bro er cementeret fast på de naturlige tænder, vil den hurtigt komme til at føles som dine egne tænder. Broer bliver normalt lavet for, at du kan få et pænere udseende eller for, at du kan få flere tænder at tygge med.

## Rodbehandling

Behovet for rodbehandling opstår hyppigst i forbindelse med et dybt hul (caries) i tanden, hvor bakterier når helt ind til tandnerven (pulpa) og giver betændelse i denne. Tandnerven ligger i en rodkanal i midten af tandroden. En rodbehandling kan også blive nødvendig, hvis tanden har en revne (infraktion) i tandbenet, eller hvis tanden har været udsat for et slag.

## Implantat

Et implantat er en kunstig tandrod, der indsættes i kæbeknoglen. Implantatet er fremstillet af titanium, som er et metal med den egenskab, at det kan vokse fast i kæben. Fordelen ved et implantat er, at man kommer meget tæt på den naturlige tand i forhold til andre løsninger.

## Parodontose

Hvis paradontose sygdomme ikke bliver behandlet vil, kæbeknoglen omkring tandrødderne svinde. Så kan bakterier og tandsten sætte sig fast på tandroden under tandkødet, og derved dannes en tandkødsломme mellem tandens rod og tandkødet. Parodontose kan i sidste ende medføre, at tænderne bliver løse og mistes. Parodontose giver sjældent symptomer eller smerter. Derfor kan sygdommen blive ret fremskreden uden, at man selv opdager det.

Det er vigtigt at stoppe sygdommen, så den ikke udvikler sig yderligere. Her spiller den daglige hjemmetandpleje en stor rolle. Vi instruerer dig i korrekt renhold af tænder og tandkød. Herudover udføres en dybdegående tandrensning,

hvor tandsten fjernes fra tænder og rodoverflader.

Det er meget vigtigt, at man som parodontosepatient får kontrolleret sit tandkød samt får rensset tænderne regelmæssigt.

## Proteser

En delprotese (unitor) erstatter mistede tænder og sidder fast på de resterende naturlige tænder ved hjælp af bøjler. Delprotesen kan benyttes døgnet rundt, og man kan nøjes med at tage den ud, når den skal rengøres.

En delprotese er en god og varig behandling. Hvis du sørger for daglig renhold af tænder og protese samt kommer til regelmæssige tandeftersyn, kan du have glæde af protesen i mange år.

## Kirurgi

Vi udfører kirurgiske indgreb såsom fjernelse af visdomstænder, fjernelse af cyster, rodspidsamputation ved rodspidsbetændelse, tandkødsoperationer hos parodontosepatienter samt implantatbehandling. Al kirurgi sker under lokalbedøvelse og er naturligvis helt smertefri.

Er du meget nervøs, kan du få beroligende medicin inden indgrebet.

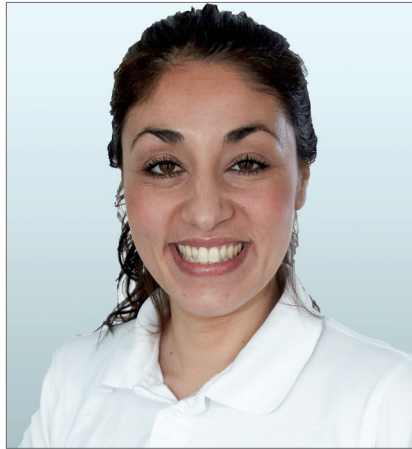
Vi informerer dig grundigt om behandlingsforløbet, der finder sted i rolige og trygge omgivelser.



## **Kasper Bruun**

### **Tandlæge**

Uddannet fra Tandlægeskolen, Københavns Universitet i 2008. Ansat på klinikken siden 2013. Derudover underviser Kasper på tandlægeskolen.



## **Ayse Kolcak Channir**

### **Tandplejer**

Uddannet fra Skolen for Tandplejere, Københavns Universitet 2005. Ansat på klinikken siden 2011. Ayses fokusområde er forebyggelse af tandkødssygdomme og behandling af parodontose.



## **Pouya Yazdi**

### **Tandlæge**

Uddannelsestandlæge i Tand-, Mund- og Kæbekirurgi. Uddannet fra Tandlægeskolen, Københavns Universitet i 2007. Ansat på Rigshospitalet som uddannelsestandlæge i specialet tand-, mund- og kæbekirurgi. Pouya varetager klinikkenes større kirurgiske indgreb.





## Stressfri atmosfære

Greve TandlægeCenter er en topmoderne klinik, som indehaves af Nabil Channir. Den nye klinik danner rammen om en afslappet og stressfri atmosfære, hvor vi altid tager god tid om alle vores patienter.



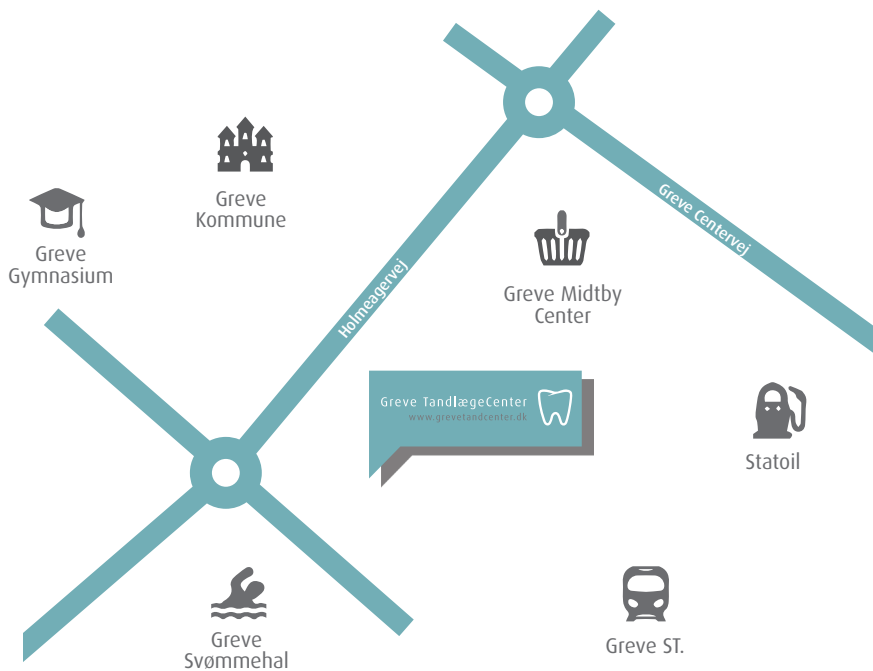
## Moderne og fremtidsikkert klinik

Med vores nye Planmeca klinikstole har vores patienter det altid komfortabelt under behandlingen. Derudover er vores klinik blevet helt digital, hvilket tilsikrer en hurtigere og mere optimal behandling.



## Samarbejde og sparring

Greve TandlægeCenter råder over to tandlæger, en kirurg og en tandplejer. Dette betyder, at vi er i stand til at varetage alle former for behandlinger således, at alt foregår lige her i huset.



## Adresse

Centerholmen 18  
2670 Greve

Tlf: 4360 0209

Mail: [info@grevetandcenter.dk](mailto:info@grevetandcenter.dk)  
[www.grevetandcenter.dk](http://www.grevetandcenter.dk)

## Åbningstider

Mandag	8.00 – 16.00
Tirsdag - Torsdag	8.00 – 17.30
Fredag	8.00 – 15.00

*Følg os på facebook ↘*

 [facebook.com/Grevetandlaegecenter](https://facebook.com/Grevetandlaegecenter)

Greve TandlægeCenter  
[www.grevetandcenter.dk](http://www.grevetandcenter.dk)

